

FISIOTERAPIA PEDIÁTRICA

COMISIÓN DE FISIOTERAPIA
EN ATENCIÓN TEMPRANA
Y PEDIATRÍA

QUÉ ES

Asesoramiento, tratamiento y cuidado de bebés, niños/as y adolescentes (0-18 años) que presentan alteraciones musculoesqueléticas y/o funcionales del desarrollo psicomotor, o que tienen el riesgo de padecerlas.

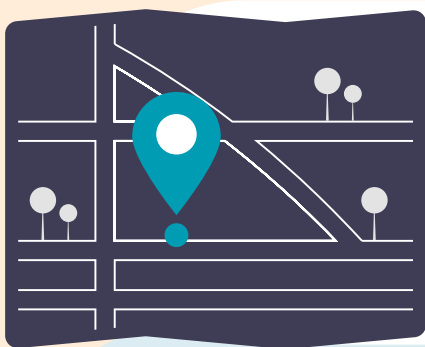
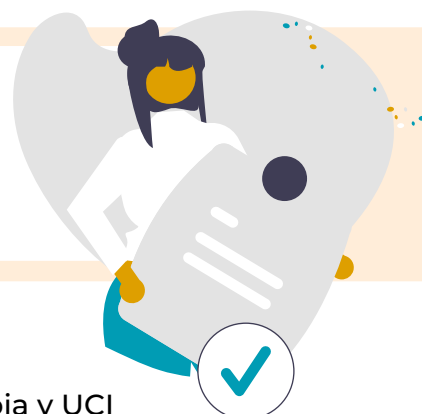


CUÁNDO ES NECESARIO

- Retraso o dificultades en el neurodesarrollo
- Prematuridad
- Alteraciones posturales o musculoesqueléticas
- Trastornos digestivos
- Patología respiratoria
- Alteraciones neurológicas, neuromusculares y/o genéticas

QUIÉNES EJERCEN

Fisioterapeutas formados y preparados para trabajar con plenas garantías con la población pediátrica.



DÓNDE ENCONTRARLOS

- Hospitales: unidades de Fisioterapia y UCI
- Centros de Atención Temprana
- Escuelas ordinarias y de Educación Especial
- Clínicas privadas
- Atención a domicilio
- Asociaciones y fundaciones

CÓMO TRABAJAN

Utilizando prácticas basadas en evidencia científica. La herramienta principal es el juego, teniendo en cuenta los intereses del niño/a. Se forma equipo con la familia y con el resto de profesionales que intervienen en su entorno cotidiano.



COLEGIO PROFESIONAL DE
FISIOTERAPEUTAS
COMUNIDAD DE MADRID

Más información,
buscando Pediatría en
áreas de trabajo, [aquí](#).